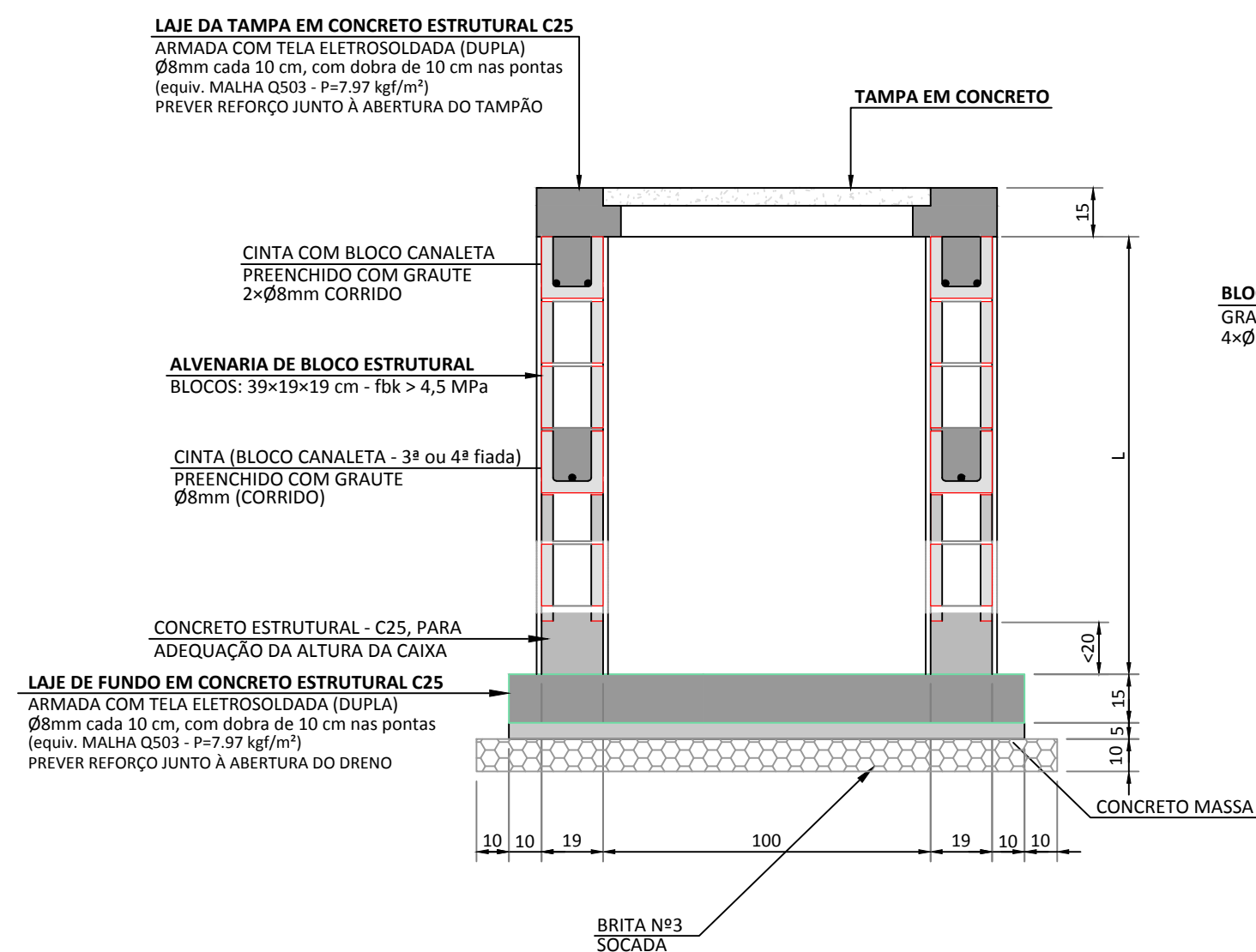
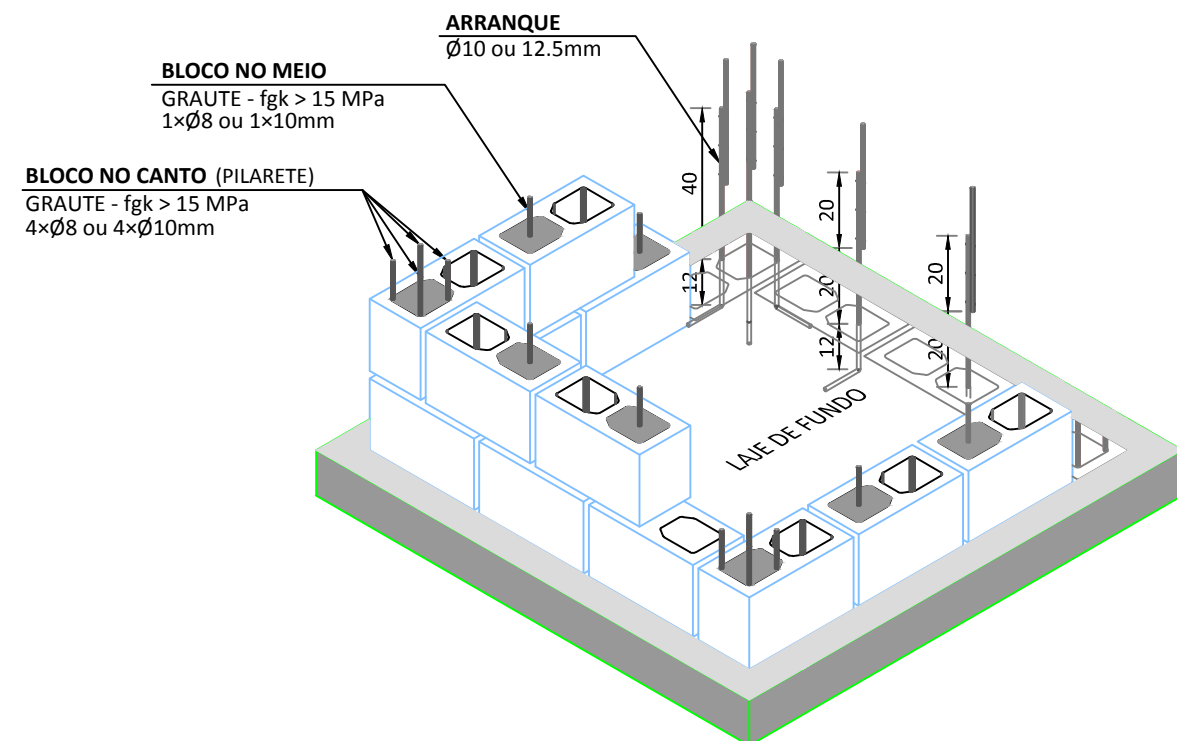


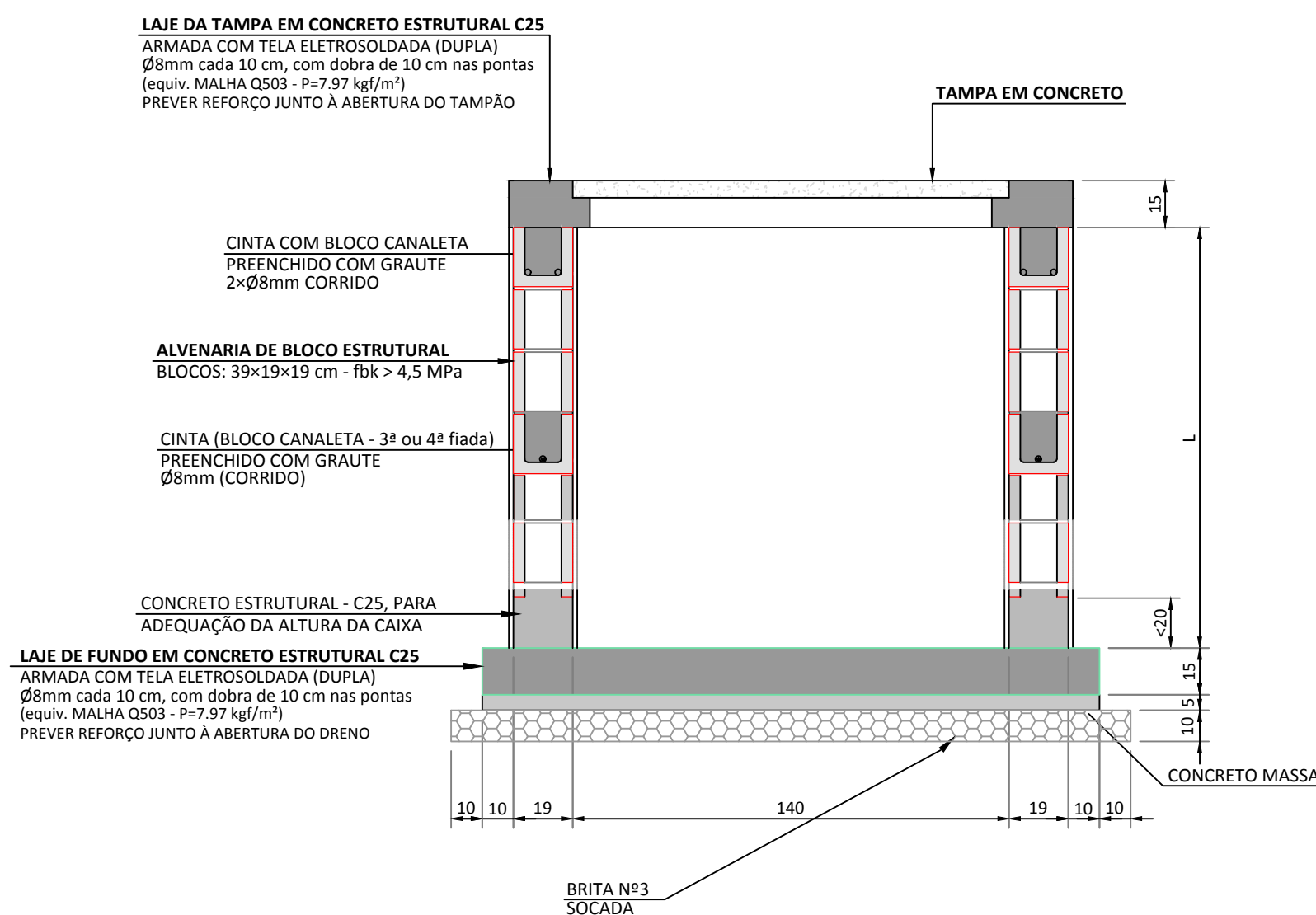
Cor	Espessura (mm)	Cor	Plástico
1	0,15	7	7
2	0,15	8	8
3	0,15	9	9
4	0,15	10	10
5	0,15	11	11
6	0,15	12	12
7	0,15	13	13
8	0,15	14	14
9	0,15	15	15
10	0,15	16	16
11	0,15	17	17
12	0,15	18	18
13	0,15	19	19
14	0,15	20	20
15	0,15	21	21
16	0,15	22	22
17	0,15	23	23
18	0,15	24	24
19	0,15	25	25
20	0,15	26	26
21	0,15	27	27
22	0,15	28	28
23	0,15	29	29
24	0,15	30	30
25	0,15	31	31
26	0,15	32	32
27	0,15	33	33
28	0,15	34	34
29	0,15	35	35
30	0,15	36	36
31	0,15	37	37
32	0,15	38	38
33	0,15	39	39
34	0,15	40	40
35	0,15	41	41
36	0,15	42	42
37	0,15	43	43
38	0,15	44	44
39	0,15	45	45
40	0,15	46	46
41	0,15	47	47
42	0,15	48	48
43	0,15	49	49
44	0,15	50	50
45	0,15	51	51
46	0,15	52	52
47	0,15	53	53
48	0,15	54	54
49	0,15	55	55
50	0,15	56	56
51	0,15	57	57
52	0,15	58	58
53	0,15	59	59
54	0,15	60	60
55	0,15	61	61
56	0,15	62	62
57	0,15	63	63
58	0,15	64	64
59	0,15	65	65
60	0,15	66	66
61	0,15	67	67
62	0,15	68	68
63	0,15	69	69
64	0,15	70	70
65	0,15	71	71
66	0,15	72	72
67	0,15	73	73
68	0,15	74	74
69	0,15	75	75
70	0,15	76	76
71	0,15	77	77
72	0,15	78	78
73	0,15	79	79
74	0,15	80	80
75	0,15	81	81
76	0,15	82	82
77	0,15	83	83
78	0,15	84	84
79	0,15	85	85
80	0,15	86	86
81	0,15	87	87
82	0,15	88	88
83	0,15	89	89
84	0,15	90	90
85	0,15	91	91
86	0,15	92	92
87	0,15	93	93
88	0,15	94	94
89	0,15	95	95
90	0,15	96	96
91	0,15	97	97
92	0,15	98	98
93	0,15	99	99
94	0,15	100	100



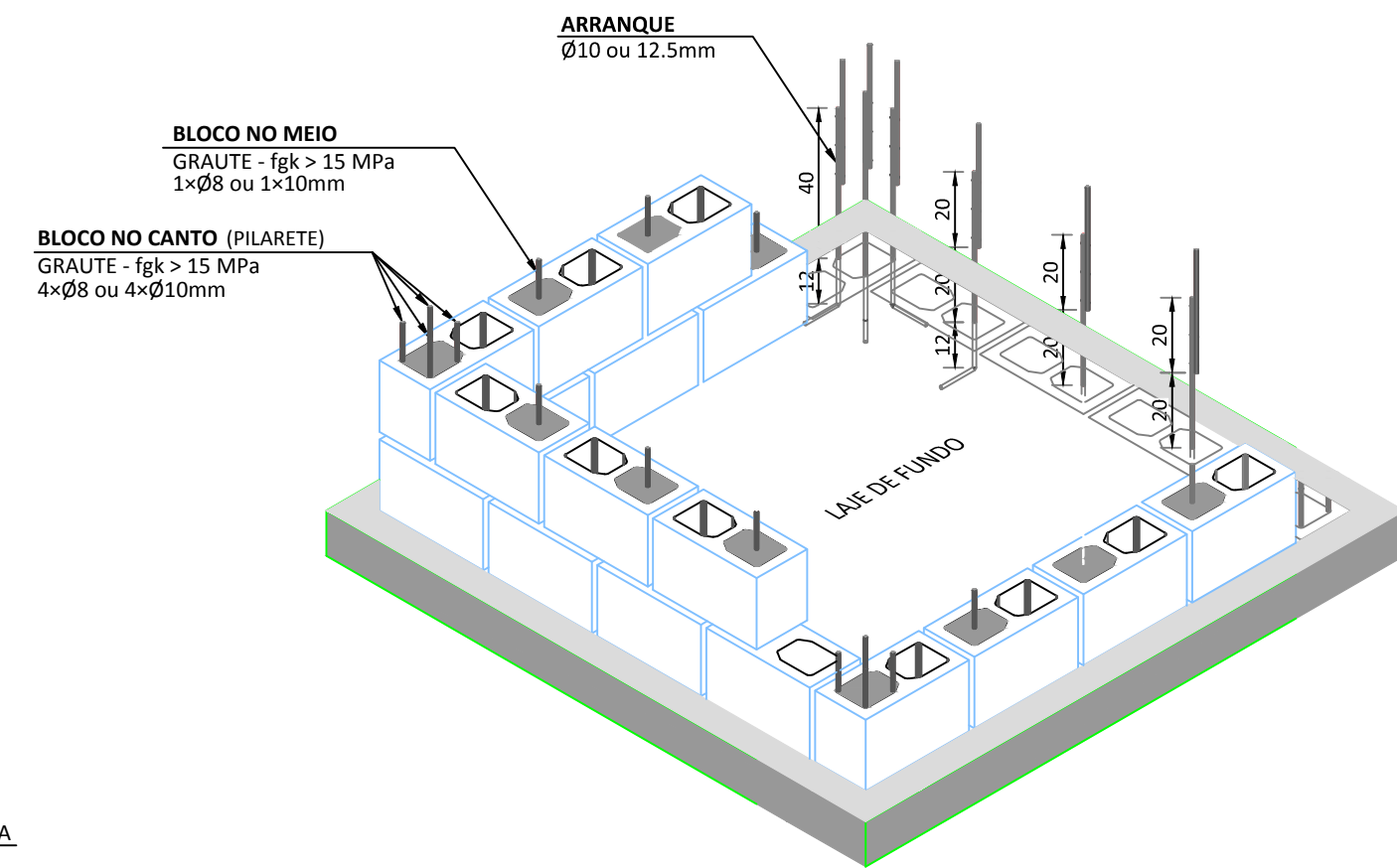
**CORTE A-A**



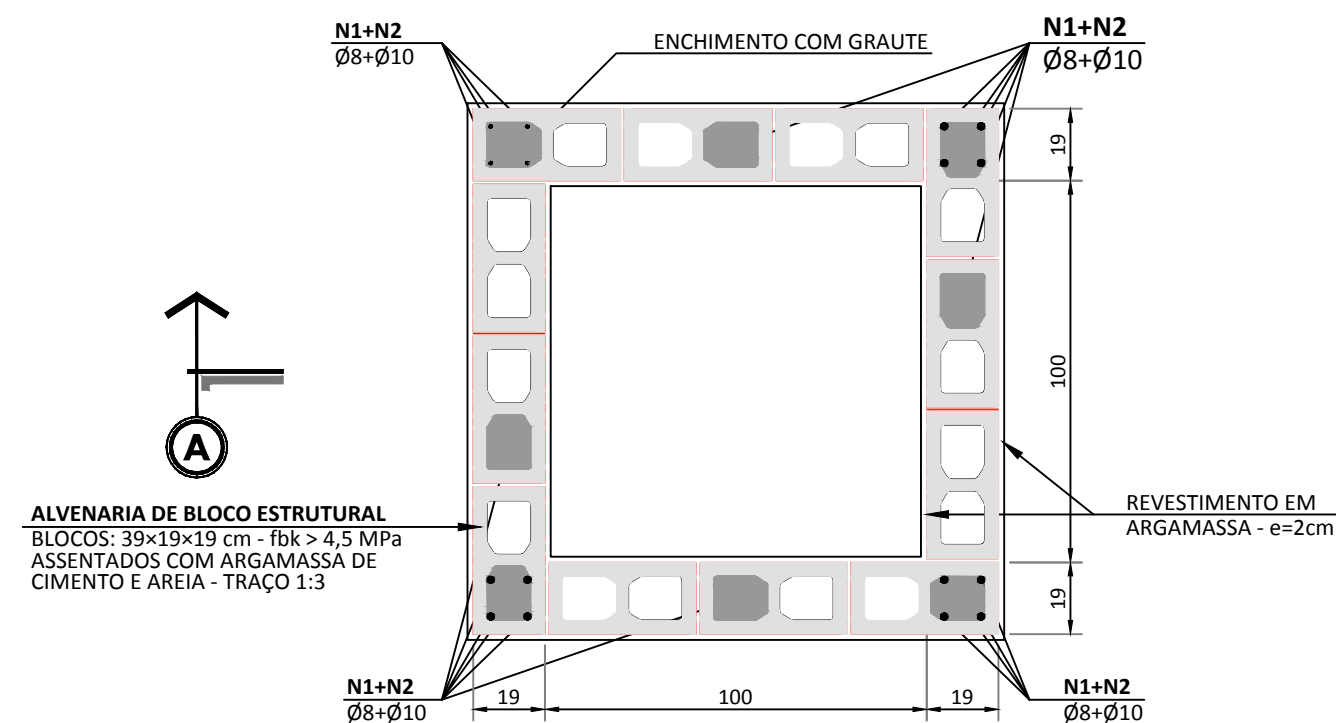
### DETALHE TÍPICO DA ALVENARIA



**CORTE A-A**

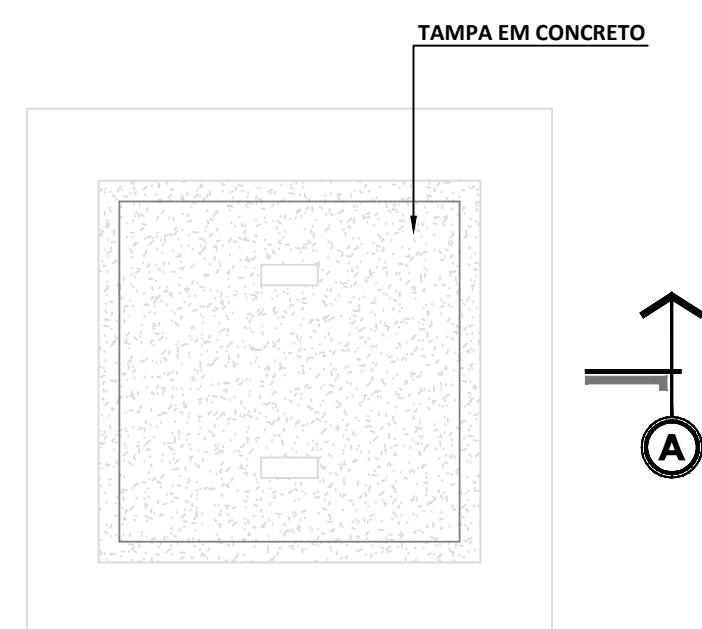


### DETALHE TÍPICO DA ALVENARIA

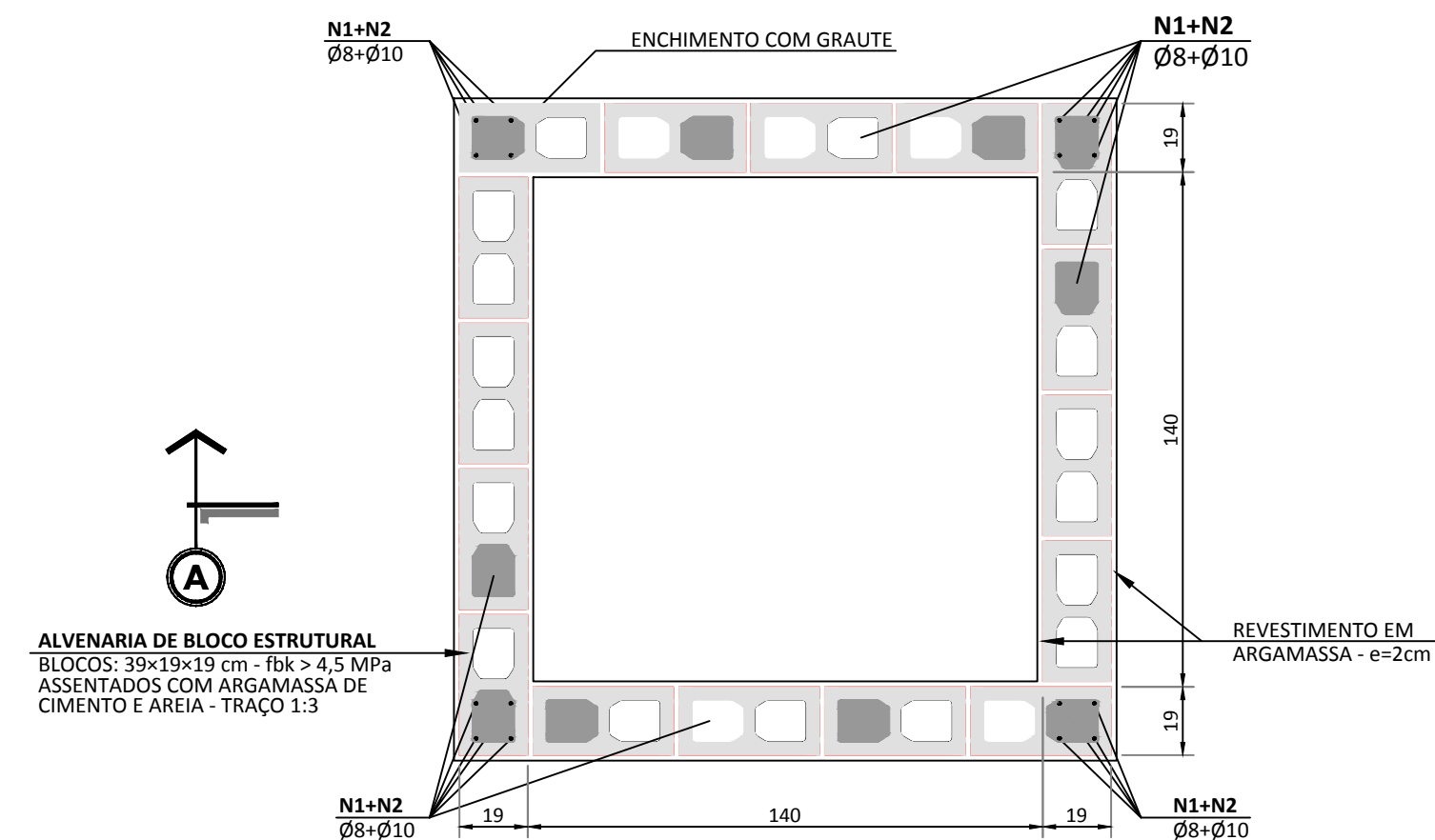


## PLANTA FUNDO

**CAIXA DE PASSAGEM 1,00x1,00m**  
**REDES COM DIÂMETRO DE 150 À 300 mm**  
 (MEDIDAS EM CENTÍMETROS)  
 ESCALA: 1:20

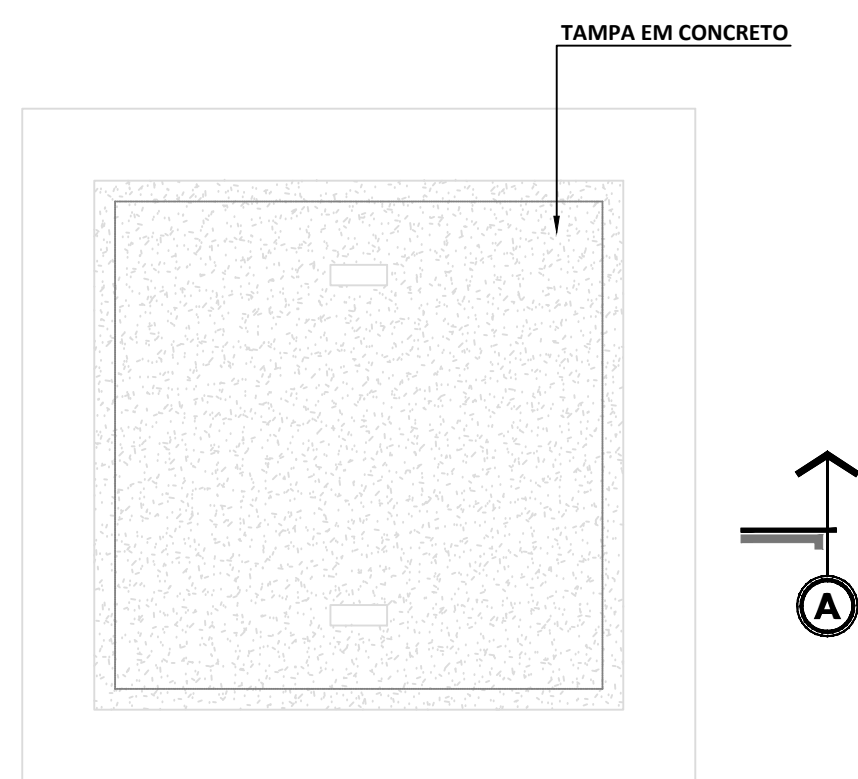


## PLANTA TAMPA



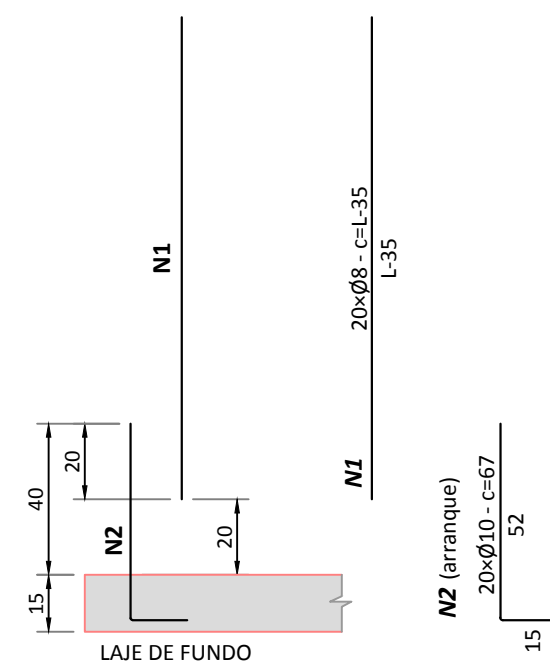
## PLANTA FUNDO

**CAIXA DE PASSAGEM 1,40x1,40m**  
**REDES COM DIÂMETRO DE 150 À 300 mm**  
 (MEDIDAS EM CENTÍMETROS)  
 ESCALA: 1:20



## PLANTA TAMPA

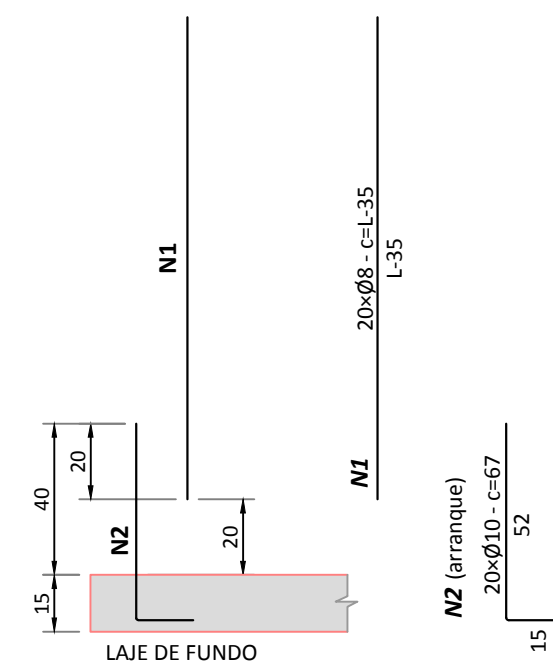
## ARMADURAS GENÉRICAS




## NOTAS

- 01 - TODAS AS MEDIDAS EM CENTÍMETROS, EXCETO ONDE INDICADO;
- 02 - CARACTERÍSTICAS DOS MATERIAIS:
  - CONCRETO ESTRUTURAL - CLASSE C25 (fck > 25MPa), COM USO DE CIMENTO CP III-RS;
  - CONSUMO MÍNIMO DE CIMENTO = 300 kg/m<sup>3</sup>;
  - CONCRETO MAGRO - CLASSE C10 (fck > 10 MPa);
  - AÇO CA-50 (fyk = 500 MPa)
- BLOCO EM CONCRETO PARA ALVENARIA ESTRUTURAL, COM RESISTÊNCIA MÍNIMA: fbk > 4,5 MPa;
- GRAUTE: CONCRETO COM CIMENTO, AREIA E PEDRISCO (SLUMP > 15cm), COM RESISTÊNCIA MÍNIMA: fgk > 15 MPa;
- ARGAMASSA DE ASSENTAMENTO COM RESISTÊNCIA MÍNIMA: fak > 6 MPa
- 03 - COBRIMENTO MÍNIMO DA ARMADURA: c = 3 cm;
- 04 - O ENCHIMENTO DOS BLOCOS SERÁ EXECUTADO COM O GRAUTE;
- 05 - OS ENCHIMENTOS DE REGULARIZAÇÃO VERTICAL ENTRE BLOCOS SERÁ EXECUTADO COM CONCRETO ESTRUTURAL;
- 06 - OS SEPTOS A SEREM GRAUTEADOS DEVERÃO SER LIMPOS PREVIAMENTE;
- 07 - DIMENSÕES DOS BLOCOS ESTRUTURAIS: 19x39x19 cm e 19x19x19 cm;
- 08 - AS FACES INTERNAS E EXTERNAS DA CAIXA DE REGISTRO DEVERÃO SER REVESTIDAS COM ARGAMASSA DE CIMENTO E AREIA, TRAÇO 1:3, COM ESPESURA MÍNIMA DE 2cm COM USO DE CIMENTO CP III-RS E POLÍMERO IMPERMEABILIZANTE;
- 09 - A ALTURA DAS CAIXAS DEVERÃO SER OBSERVADAS NOS CORTES DAS FOLHAS 01, 02 E 03 CONFORME DETALHES.
- 10 - A QUANTIDADE NECESSÁRIA DE AÇO PARA ARMADURA DEPENDE DA ALTURA DA CAIXA DE ABRIGO DO REGISTRO E DO DIÂMETRO DA TUBULAÇÃO DA REDE/ADUTORA.
- 11 - NO INTERESSE EM SUBSTITUIR O PROJETO EM ALVENARIA DE BLOCO ESTRUTURAL POR CONCRETO CONVENCIONAL, DEVERÁ SER PROVIDENCIADO O CÁLCULO ESTRUTURAL ADEQUADO, ATRAVÉS DE PROFISSIONAL TÉCNICA E LEGALMENTE HABILITADO.

## ARMADURAS GENÉRICAS

[illegible]

<h1>Festi &amp; Festi Ltda.</h1> <p>CONSULTORIA E PLANEJAMENTO LTDA - EPP</p>				
CLIENTE 		DATA 13/07/2018		
REV. 00		FORMATO A1		
TÍTULO DO DESENHO PROJETO HIDRÁULICO ETE - ALIMENTAÇÃO E SAÍDA DAS LAGOAS DETALHE DAS CAIXAS DE PASSAGEM		EXIBIMENTO PROPOSTA CANAAN		
IDENTIFICAÇÃO DO PROJETO PROJETO BÁSICO DO SISTEMA DE ESGOTAMENTO SANITÁRIO DA CIDADE DE RIO DO PIRES		EXIBIMENTO ESG009-2-RPR-V02-HID-06		
NOME DO ARQUIVO ESG009-2-RPR-V02-HID-03.dwg		ESCALA INDICADAS		
DATA 06/07		FOLHA 06/07		